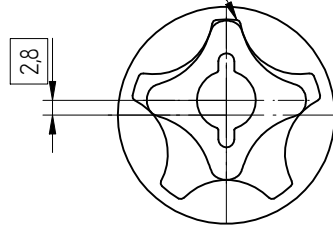


DISPONIBILITA':
ALTEZZA MASSIMA H = 23 MM

PER DIVERSI TRASCINAMENTI, V. ANCHE
SR 001 SR 002 SR 003 SR 004

GIOCO RADIALE: 0,06 - 0,18



PER QUOTE NON TOLLERATE ALBERO -0,1 / -0,3 FORDO +0,1 / +0,3 LINEARI ±0,1		MODIFICABILE SOLO A CAD HANDLING ON CAD SYSTEM ONLY		
Il disegno è di esclusiva proprietà della SINTERIS. Se ne vieta, a norma di legge, l'utilizzo senza autorizzazione scritta, sia per la costruzione dell'oggetto rappresentato graficamente, sia per la duplicazione e la diffusione a terzi.		The drawing is exclusively of SINTERIS property. The utilization without written consent, for the manufacturing of the item represented graphically, for the duplication or release to other parties, is forbidden by the law.		
Diametro Esterno: ϕ 40,58		Portata (H=10 / 1500 rpm): 4,65 l/min (rend. 80%)	Disc: CALMUCCHI	
Trascinamento: CON DOPPIA CHIAVETTA		Infr: 26/04/11		
Materiale rotore esterno: FC 0200-21		Materiale rotore interno: FN 0208-40	Scala: 1 : 1	
Durezza est.: 70 HB	Durezza int.: 85 HB	Denominazione: COPPIA DI ROTORI 4 / 5 LOBI		File: Formato: A3
		N° Disegno: SR - 005		
Stampa: X0277 / X1580				

