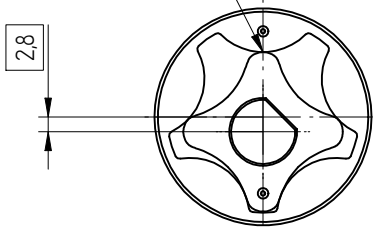


GIOCO RADIALE: 0,06 - 0,18



DISPONIBILITA':
ALTEZZA MASSIMA 26 MM

PER DIVERSI TRASCINAMENTI, V. ANCHE
SR 001 SR 003 SR 005

PER QUOTE NON TOLLERATE ALBERO -0,1 / -0,3 FORD +0,1 / +0,3 LINEARI $\pm 0,1$		MODIFICABILE SOLO A CAD HANDLING ON CAD SYSTEM ONLY		
Il disegno è di esclusiva proprietà della SINTERIS. Se ne vieta, a norma di legge, l'utilizzo senza autorizzazione scritta, sia per la costruzione dell'oggetto rappresentato graficamente, sia per la duplicazione e la diffusione a terzi.		The drawing is exclusively of SINTERIS property. The utilization without written consent, for the manufacturing of the item represented graphically, for the duplication or release to other parties, is forbidden by the law.		
Diametro Esterno: $\phi 40,58$		Portata (H=10 / 1500 rpm): 4,65 l/min (rend. 80%)		Dis: CALMUCCHI
Trascinamento: CON SBIETTATA				Infr: 09/05/15
Materiale rotore esterno: FC 0208-40		Materiale rotore interno: FC 0208-40		Scala: 1 : 1
Durezza esterna: 50 HRB	Durezza interna: 50 HRB	Denominazione: COPPIA DI ROTORI 5 / 4 LOBI		File: Formato: A3
		Stampa: X1879 / 0991		N° Disegno: SR - 004

